

795

ВСЕРОССИЙСКАЯ ОЛИМПИАДА ШКОЛЬНИКОВ

ГЕОГРАФИЯ. 2023–2024 уч. г.

ШКОЛЬНЫЙ ЭТАП. 5 КЛАСС

Максимальный балл за работу – 100.

1. Определите пропущенные в тексте слова, словосочетания или числа.

Природные зоны – это территории, различающиеся климатом, \_\_ (1) \_\_, животным миром и другими компонентами природы. Смена природных зон происходит \_\_ (2) \_\_. Территория России расположена в нескольких природных зонах. На островах \_\_ (3) \_\_ сформировались \_\_ (4) \_\_. Их называют «царством холода». Южнее в \_\_ (5) \_\_ местные жители пасут \_\_ (6) \_\_. Наибольшую площадь занимает \_\_ (7) \_\_, там ведётся заготовка древесины. Наши предки использовали \_\_ (8) \_\_ как основной строительный материал. Наиболее плодородные почвы – \_\_ (9) \_\_ характерны для \_\_ (10) \_\_. Поэтому эти территории практически полностью распаханы. На побережье \_\_ (11) \_\_ распространены субтропики, где даже зимой температура очень редко опускается ниже \_\_ (12) \_\_ градусов.

Список слов, словосочетаний и чисел

- |                              |                            |                         |
|------------------------------|----------------------------|-------------------------|
| • рельеф                     | • Северный                 | • смешанные леса        |
| + • растительность -1        | +3 Ледовитый океан □ Тихий | • широколиственные леса |
| • от уровня моря             | океан                      | □ пустыни и             |
| + • от экватора к полюсам -2 | • -5 -12                   | полупустыни             |
| • с запада на восток         | • 0                        | + • чернозёмы -9        |
| + • тайга -7                 | • +5                       | • дерново-подзолистые   |
| + • лесостепи и степи -10    | • + Чёрное море -11        | почвы                   |
| + • тундра -5                | • Балтийское море          | + • северный олень -6   |
| + • арктические пустыни -4   | • + дерево -8              | • овцебык               |
| • субтропики                 | • травы                    | • песок                 |

225

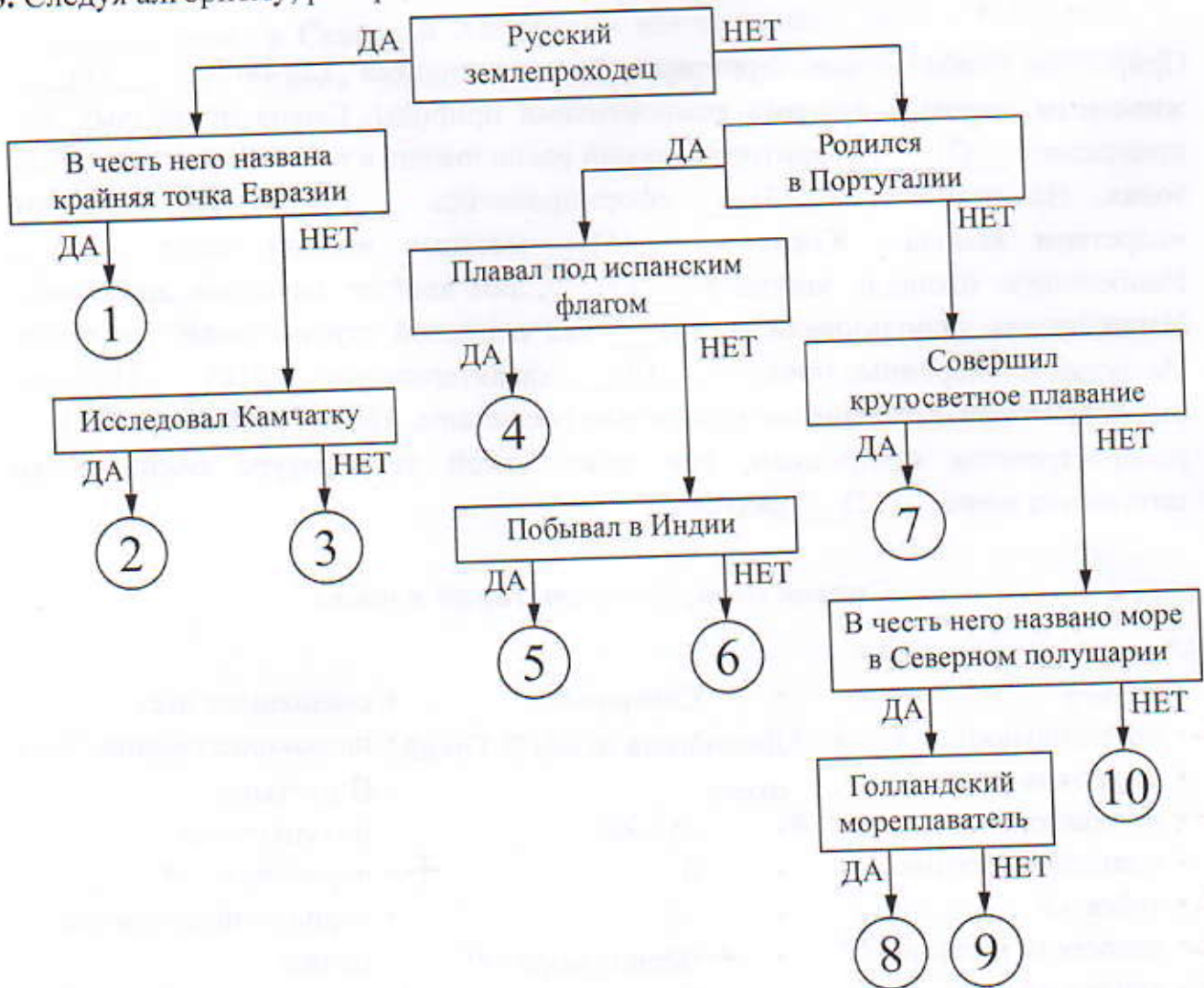
К каждому числу (пропуску в тексте) подберите соответствующее слово, словосочетание или число из предложенного списка.

2. В какой природной зоне располагается город Москва?

- тайга
- лесостепи и степи

- тундра
- арктические пустыни
- ✓ • смешанные леса
- широколиственные леса
- пустыни и полупустыни

3. Следуя алгоритму, распределите путешественников.



Установите соответствие между путешественниками и номерами на схеме.

- + • Васко да Гама - 5
- + • Иван Москвитин - 3
- + • Абель Тасман - 10
- + • Хуан Элькано - 9
- + • Фернан Магеллан - 4

- + • Владимир Атласов - 2
- + • Виллем Баренц - 8
- + • Уильям Баффин - 9
- • Бартоломеу Диаш - 8
- + • Семён Дежнёв - 1

275

4. Расположите перечисленные объекты по мере удаления от линии экватора, начиная с самого близкого.

- + • устье реки Миссисипи - 4
- + • Берингов пролив - 10
- + • Панамский канал - 2
- + • озеро Байкал - 9
- + • озеро Чад - 3
- + • Карское море - 11

- + • Мёртвое море - 5
- + • остров Ньюфаундленд - 8
- + • полуостров Малая Азия - 6
- + • устье реки Амазонка - 1
- • гора Монблан - 8
- + • остров Элсмир - 12

225

5. Какой из перечисленных объектов имеет антропогенное происхождение?

- устье реки Миссисипи
- Берингов пролив
- ✓ • Панамский канал
- озеро Байкал
- озеро Чад
- • Карское море
- Мёртвое море
- ✓ • остров Ньюфаундленд
- полуостров Малая Азия
- ✓ • устье реки Амазонка
- гора Монблан
- остров Элсмир

### Логический ряд

Опираясь на знания по географии, определите, в каком из вариантов ответа верно определён общий признак для четырёх объектов в логическом ряду и найдено правильное обоснование для лишнего элемента.

### Пример

Россия – США – Франция – Берлин – Испания

### Варианты ответов

- Россия – крупнейшая по площади территории страна мира, а все остальные объекты имеют меньшую площадь\*.
- • США омываются водами трёх океанов, а все остальные объекты – одного.
- Франция – это королевство, все остальные объекты – республики.
- ✓ • Берлин – это город, а все остальные объекты – государства.

- Испания – это страна, которая находится на полуострове, а все остальные объекты – нет\*\*.

### Правильный ответ

Ответ считается верным, если определён общий признак для четырёх объектов и найдено правильное обоснование исключения.

\* Количественные значения не могут являться общим признаком, если они не переходят в качественные.

\*\*Отсутствие какого-то свойства (страна расположена не на полуострове) не может являться правильным ответом. **Берлин – это город, а все остальные объекты – государства.**

6. Опираясь на знания по географии, определите, в каком из вариантов ответа верно определён общий признак для четырёх объектов в логическом ряду и найдено правильное обоснование для лишнего элемента.

метеорит – метеор – звезда – спутник – планета

- Метеорит – это небесное тело маленького размера, а все остальные – большие.
- ✓ 45 • Метеор – это явление на небе, а все остальные – это небесные тела.
- Звезда – это большое небесное тело, а все остальные – маленькие.
- Спутник – это объект, который вращается вокруг планеты, а все остальные – вокруг Солнца.
- Планета может иметь спутники, а все остальные – нет.

7. Опираясь на знания по географии, определите, в каком из вариантов ответа верно определён общий признак для четырёх объектов в логическом ряду и найдено правильное обоснование для лишнего элемента.

равнина – котловина – ущелье – айсберг – гора

- Равнина – это выровненный участок поверхности Земли, а все остальные формы рельефа имеют неровную поверхность.
- Котловина – это отрицательная форма рельефа, а все остальные – положительные.
- Ущелье – неровность земной поверхности, которая связана с рекой, а все остальные формы рельефа с ней не связаны.

- ✓ Айсберг – это объект гидросферы, а все остальные – формы рельефа.
- ✓ Гора – это возвышенная форма рельефа, а все остальные имеют плоскую поверхность.

8. Опираясь на знания по географии, определите, в каком из вариантов ответа верно определён общий признак для четырёх объектов в логическом ряду и найдено правильное обоснование для лишнего элемента.

Уран – Меркурий – Марс – Нептун – Юпитер

- Уран – это планета, которая имеет кольца, а у других перечисленных планет их нет.
- ✓ Меркурий – это планета, которая не имеет спутников. У всех остальных перечисленных планет есть спутники.
- HS • Марс – это планета, на которой есть атмосфера, а на других перечисленных планетах её нет.
- Нептун – это планета, которая расположена дальше остальных перечисленных от Солнца, а все остальные – ближе. □ Юпитер – эта планета, которая имеет красное пятно.

9. Опираясь на знания по географии, определите, в каком из вариантов ответа верно определён общий признак для четырёх объектов в логическом ряду и найдено правильное обоснование для лишнего элемента.

Бенгальский – Бискайский – Гвинейский – Мексиканский – Ботнический

- ✓ Бенгальский – этот географический объект находится в Индийском океане, а все остальные – в Атлантическом.
- ✓ Бискайский – это полуостров, а все остальные – заливы.
- Гвинейский – этот географический объект омывает побережье Африки, а все остальные омывают побережья других материков.
- Мексиканский – это пролив, а все остальные объекты – полуострова. □ Ботнический – этот объект самый северный, все остальные расположены южнее.

10. Опираясь на знания по географии, определите, в каком из вариантов ответа верно определён общий признак для четырёх объектов в логическом ряду и найдено правильное обоснование для лишнего элемента.

Обь – Амур – Хуанхэ – Амазонка – Дунай

- ✓ Обь течёт с юга на север, а все остальные реки – с запада на восток.
- Амур впадает в Тихий океан, а все остальные реки – в Атлантический океан.
- • Хуанхэ – это река в Китае, а все остальные реки находятся не там.
- ✓ • Амазонка течёт в Северной Америке, а все остальные реки – в Евразии. □  
Дунай – это приток более крупной реки, а остальные реки являются главными.